

**FOR  
SHORE**  
BY SOLETANCHE BACHY



# Ports







# à propos



Les échanges maritimes représentent 80 % du trafic mondial et sont en pleine expansion. Les projets d'aménagements et d'infrastructures portuaires se multiplient sur tous les continents (création de terminaux, extension de quais, approfondissement de darses, ...).

Les ports sont une ressource économique pour les localités et des acteurs-clés pour le commerce mondial. C'est pourquoi ForSHORE connecte les territoires à la mer en construisant des ports « hubs » modernes et efficaces.

Pour cela, ForSHORE accompagne ses clients dans leurs projets de construction et de réparation d'infrastructures portuaires à forte composante géotechnique.

Nous mobilisons le meilleur de l'expertise portuaire du groupe Soletanche Bachy pour garantir **une maîtrise maximale des risques liés à l'interaction entre l'infrastructure et le sol**. Pour bâtir des ports résilients, qui durent.

## NOS VALEURS

### Fiabilité

ForSHORE vise constamment un haut niveau d'excellence dans ses réalisations afin de leur assurer fiabilité et durabilité.

### Agilité

ForSHORE s'adapte à chaque situation et propose différentes approches à ses clients, en fonction de leurs objectifs prioritaires.

### Esprit entrepreneurial

ForSHORE travaille avec ses clients comme un véritable partenaire, et favorise l'écoute et la performance partagées.

### Innovation

ForSHORE s'appuie sur les capacités de R&D et sur le parc de machines et les solutions digitales innovantes de Soletanche Bachy.



ForSHORE intervient  
sur l'ensemble  
des ouvrages  
d'un port



QUAIS



CALES SÈCHES  
ET ÉCLUSES



JETÉES



MISE À NIVEAU  
DE QUAIS  
approfondissement,  
élargissement



FONDACTIONS  
des plateformes  
de stockage,  
des bâtiments  
et des cuves



ÉMISSAIRES  
ET PRISES D'EAU  
EN MER



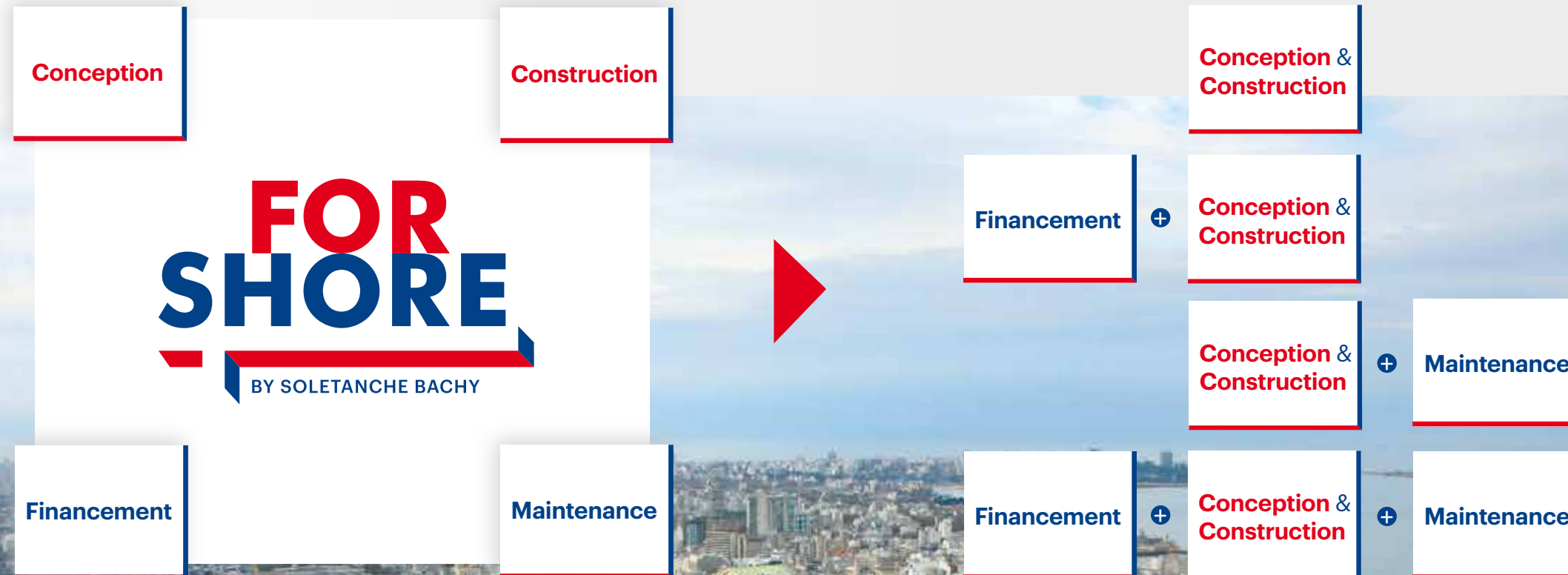
BRISE-LAMES



DUCS D'ALBE



ForSHORE propose un accompagnement en Entreprise Générale, qui couvre les 4 étapes des projets d'infrastructures portuaires : financement, conception, construction et maintenance.



LES +  
ForSHORE

### L'expertise géotechnique et les standards de qualité

ForSHORE capitalise sur l'expertise technique de Soletanche Bachy pour développer des solutions adaptées à tous types de sols, tout en respectant les standards de haute qualité du Groupe.

### La vision globale du projet

ForSHORE rend possible le développement de projets portuaires de A à Z en proposant des solutions sur mesure à ses clients, quel que soit le mode contractuel.

### L'adaptabilité

ForSHORE prend en compte les différents contextes du projet (marché, culturel, environnemental, complexité...) et peut proposer des variantes plus intelligentes.

# Financement

Pour les porteurs de projets portuaires d'envergure, boucler le tour de table pour financer des travaux ou un nouveau chantier peut être difficile.

ForSHORE vous accompagne sur ce point-clé de votre projet. Nous mobilisons nos contacts internationaux pour vous aider à trouver des financements.

ForSHORE n'est ni un établissement bancaire, ni un investisseur, mais propose deux types de service :

## Identifier des investisseurs qui peuvent prendre des participations dans les ouvrages portuaires

Nous mettons nos clients en contact avec :

- + Des fonds d'investissements
- + Des investisseurs en capital risque
- + Des fonds souverains

## Sourcer des solutions de crédit

Nous pouvons solliciter :

- + Des financements sur les marchés, à travers des financements obligataires de projets d'infrastructures ou d'entreprises
- + Des institutions financières (banques, etc.)



Les choix effectués lors de la phase de conception ont un impact direct sur l'avenir d'un ouvrage maritime, son usage, sa durée de vie, ses capacités à évoluer ou à s'agrandir.

Les commanditaires des projets de construction ou de réparation d'infrastructures portuaires doivent donc s'entourer de spécialistes capables de les aider à prendre les bonnes décisions.

## Notre approche

Travailler avec ForSHORE vous garantit d'être en prise directe avec les bureaux d'études de Soletanche Bachy, implantés dans les principales filiales du Groupe à travers le monde, pour bâtir des ouvrages portuaires adaptés à vos besoins et à vos contraintes.

Pour vous proposer les meilleurs procédés et solutions géotechniques en phase avec votre projet, ForSHORE prend en compte dès la conception un ensemble de paramètres :

### Les conditions environnementales

- Géotechnique • Climat • Marées
- Sédimentation • Vent



### Les spécificités de l'ouvrage portuaire

- Taille des navires • Durée de vie attendue • Présence d'engins de manutention • Services • Conditions de stockage • Dispositifs d'amarrage

### L'usage du port

- Pétrole & Gaz • Minerais • Containers
- Croisières • Roro • Marchandises en vrac



# Conception



ForSHORE intervient en tant qu'Entreprise Générale pour la construction de vos infrastructures portuaires neuves, à réhabiliter ou à approfondir. Résultat : vous pouvez compter sur un interlocuteur unique pour réaliser votre projet de port de A à Z.

ForSHORE vous accompagne pour la construction de tous types d'ouvrages maritimes :

### Les quais

- ⊕ Sur pieux
- ⊕ Poids : en cellules fermées, en cellules ouvertes, en caissons béton ou en blocs béton
- ⊕ Plans : en parois moulées, en parois préfabriquées, en palplanches ou en combiwalls

### Les jetées

### Les ouvrages annexes

- ⊕ Cales sèches
- ⊕ Ponts
- ⊕ Écluses
- ⊕ Fondations des plateformes de stockage, des bâtiments et des cuves
- ⊕ Brises-lames
- ⊕ Émissaires et prises d'eau en mer

ForSHORE s'appuie sur la présence locale de Soletanche Bachy dans plus de 60 pays, renforcée par sa Division Grands Projets internationale mais aussi sur l'expertise des sols et le portefeuille de solutions géotechniques du Groupe.

## Construction et Rénovation



## Maintenance

Les ouvrages portuaires représentent des investissements financiers majeurs et des sources de dynamisme économique pour des régions entières. Assurer leur bon fonctionnement au quotidien et optimiser leur durée de vie sont des sujets clés.

C'est pourquoi ForSHORE propose des services de maintenance pour toutes les infrastructures portuaires. Ils couvrent 3 étapes :

### Étape 1 • Inspection

Nos équipes peuvent réaliser tous types d'inspections :  
 • visuelles • aériennes • subaquatiques • radars • endoscopies  
 • bathymétries • contrôles physiques • mesures d'enrobage • etc.

### Étape 2 • Analyse

Les experts ForSHORE effectuent une évaluation des données collectées lors de l'inspection, et proposent des prédictions de détérioration.

### Étape 3 • Remplacements planifiés et réparations

• Selon la durée de vie des parties d'ouvrages composant l'infrastructure portuaire, ForSHORE procède aux travaux de remplacement planifiés :  
 • protection cathodique • peinture des ancrages • enduits de protection sur les pieux • revêtements de route • etc.  
 • ForSHORE procède aux travaux de réparations nécessaires en fonction des résultats de l'inspection (étape 1) et de l'analyse (étape 2).



## Port de Sept-Îles Canada

Sur la rive nord du fleuve Saint-Laurent, à 650 km en aval de la ville de Québec, le port de Sept-Îles est idéalement situé sur les principales routes maritimes entre l'Amérique du Nord, l'Europe et l'Asie. Parmi les plus importants ports minéraliers d'Amérique du Nord, il s'est doté, en 2014, d'un quai multi-usagers permettant à des super-minéraliers de la génération des Chinamax d'accoster. D'octobre 2012 à juin 2014, Bermingham et Balineau, respectivement filiales locale et spécialisée de Soletanche Bachy, ont associé leurs compétences en travaux maritimes pour installer les pieux nécessaires à la construction de l'apponement principal et de la jetée d'approche. Attentives aux nombreuses espèces de mammifères marins présentes sur la zone, les équipes avaient prévu une série de dispositifs pour réduire les nuisances sonores le temps du chantier.

- + Maître d'ouvrage  
**Port de Sept-Îles**
- + Entreprise générale  
**Pomerleau**



**FOR  
SHORE**  
BY SOLETANCHE BACHY

## Port d'Aguadulce Colombie

**FOR  
SHORE**  
BY SOLETANCHE BACHY

Accueillant le principal port de Colombie sur la côte Pacifique, Buenaventura est une ville stratégique. La majeure partie des exportations et des importations du pays andin passe par le port d'Aguadulce dont la modernisation fait figure de référence pour l'ensemble de la région. Soletanche Bachy a répondu à cette ambition de modernité en concevant et construisant, au sein du groupement SBCC, un quai à conteneurs (SPIA) de 600 m de long. S'en est suivie la construction d'un terminal à pondéreux (Boscoal) de 250 m de long qui recevait, en décembre 2016, son premier navire cargo dont le maïs avait été chargé sur le terminal Louis Dreyfus du port argentin de Bahía Blanca, livré par Soletanche Bachy. Plusieurs innovations ont permis d'améliorer l'efficacité et la qualité des travaux *on-shore* et *off-shore*, d'optimiser les coûts et d'accélérer le processus de construction.

- + Maîtres d'ouvrage  
**Sociedad Puerto Industrial  
Aguadulce pour SPIA,  
Compas pour Boscoal**
- + Entreprise générale  
**Groupement SBCC  
(Soletanche Bachy Cimas  
– Soletanche Bachy International –  
Conconcreto)**





## Port de Brighton Trinité-et-Tobago

Palplanches fortement dégradées, perte de résistance due à la corrosion, le quai n°2 de Brighton Port près de la ville de La Brea au sud-est de l'île nécessitait d'être réparé. Pendant 25 mois, Soletanche Bachy International et Soletanche Bachy Cimas, filiale locale de Soletanche Bachy, se sont mobilisés autour de l'ouvrage. Le résultat ? La construction d'un mur de soutènement de 352 m de long à environ 5 m à l'avant du quai existant et la réalisation d'une zone de chargement lourd fondée sur pieux. Ces travaux s'inscrivent dans une logique d'offre d'infrastructures adaptées au développement de l'activité pétrolière. Pari réussi puisqu'en janvier 2017, British Petroleum lançait depuis le quai n°2 sa nouvelle plateforme off-shore Juniper.

- ⊕ Maître d'ouvrage  
**National Energy Corporation  
of Trinidad and Tobago**
- ⊕ Entreprise générale  
**Groupe Soletanche Bachy  
International – Soletanche Bachy  
Cimas**



## Puerto Brisa Colombie

1 180 m, c'est la longueur de la jetée montée sur pieux que le groupe associant Soletanche Bachy International, Soletanche Bachy Cimas, Concreto et Dredging International a réalisée entre novembre 2011 et décembre 2013. Reliée à un quai de 360 m de long et 16 m de large, elle permet, depuis janvier 2014, le chargement de navires charbonniers loin des côtes. Situé sur la façade atlantique, Puerto Brisa constitue un atout de poids pour soutenir le développement industriel et commercial d'une région caractérisée par la richesse de ses réserves minières.

- ⊕ Maître d'ouvrage  
**Sociedad Portuaria Puerto Brisa**
- ⊕ Entreprise générale  
**Groupe Soletanche Bachy  
International – Soletanche Bachy  
Cimas – Concreto – Dredging  
International**





## Jetée Guillermo Brown Argentine

Construite pour répondre à l'augmentation des besoins énergétiques du pays, la centrale thermoélectrique Guillermo Brown nécessite des installations pour être approvisionnée en combustibles liquides. Situées sur le site de Puerto Galván, elles comprennent un pipeline de 17 km et un quai de déchargement. En novembre 2013, Siemens a confié au groupement SBA - JML UTE la conception-construction de la jetée ainsi que les dispositifs d'amarrage et d'accostage associés. Les travaux ont consisté à réaliser une passerelle de quelque 800 m en eau et un front constitué de quatre postes d'accostage, une plateforme d'exploitation et quatre postes d'amarrage.

- + Maître d'ouvrage  
**Siemens**
- + Entreprise générale  
**Groupement SBA - JML UTE**  
(Soletanche Bachy Argentina -  
Soletanche Bachy International -  
Juan M. Lavigne y Cía)



## Drydocks World Dubai, Émirats Arabes Unis

Classé parmi les premiers ports mondiaux, Dubai est aussi un hub de l'industrie navale. Historiquement marqué par les activités de réparation, Dubai Drydocks s'est diversifié et élargi à la construction avec le projet Safina lancé en 2005. À l'été 2006, une nouvelle cale de mise à flot pour des navires en construction ou en réparation a été mise en service. Entièrement réalisée en entreprise générale par le groupement Soletanche Bachy - NSCC, la cale fonctionne comme un ascenseur entre le niveau de la mer et celui du chantier. Elle permet une translation horizontale et une translation verticale, dont l'usage s'apparente à celui d'une forme de radoub mais avec un fonctionnement hydraulique différent. L'ouvrage est composé d'une plateforme de transfert, établie au-dessus du niveau de la mer, d'une darse adjacente qui s'ouvre sur la mer, de piedroits et d'une dalle de seuil, d'une plateforme de quai, de deux portes et de deux ducs d'Albe.

- + Maître d'ouvrage  
**Dubai Drydocks**
- + Entreprise générale  
**Groupement Soletanche Bachy - NSCC**





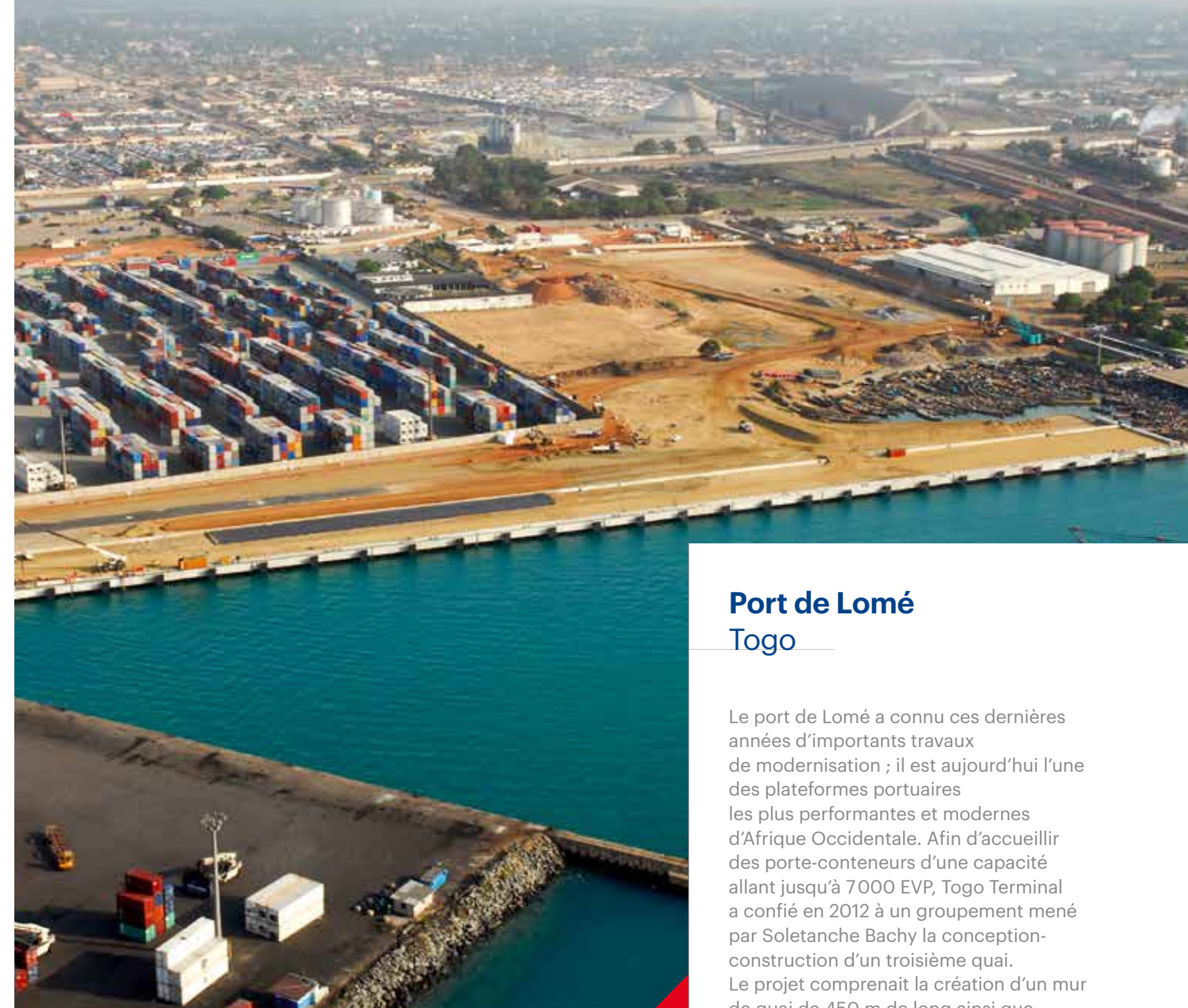
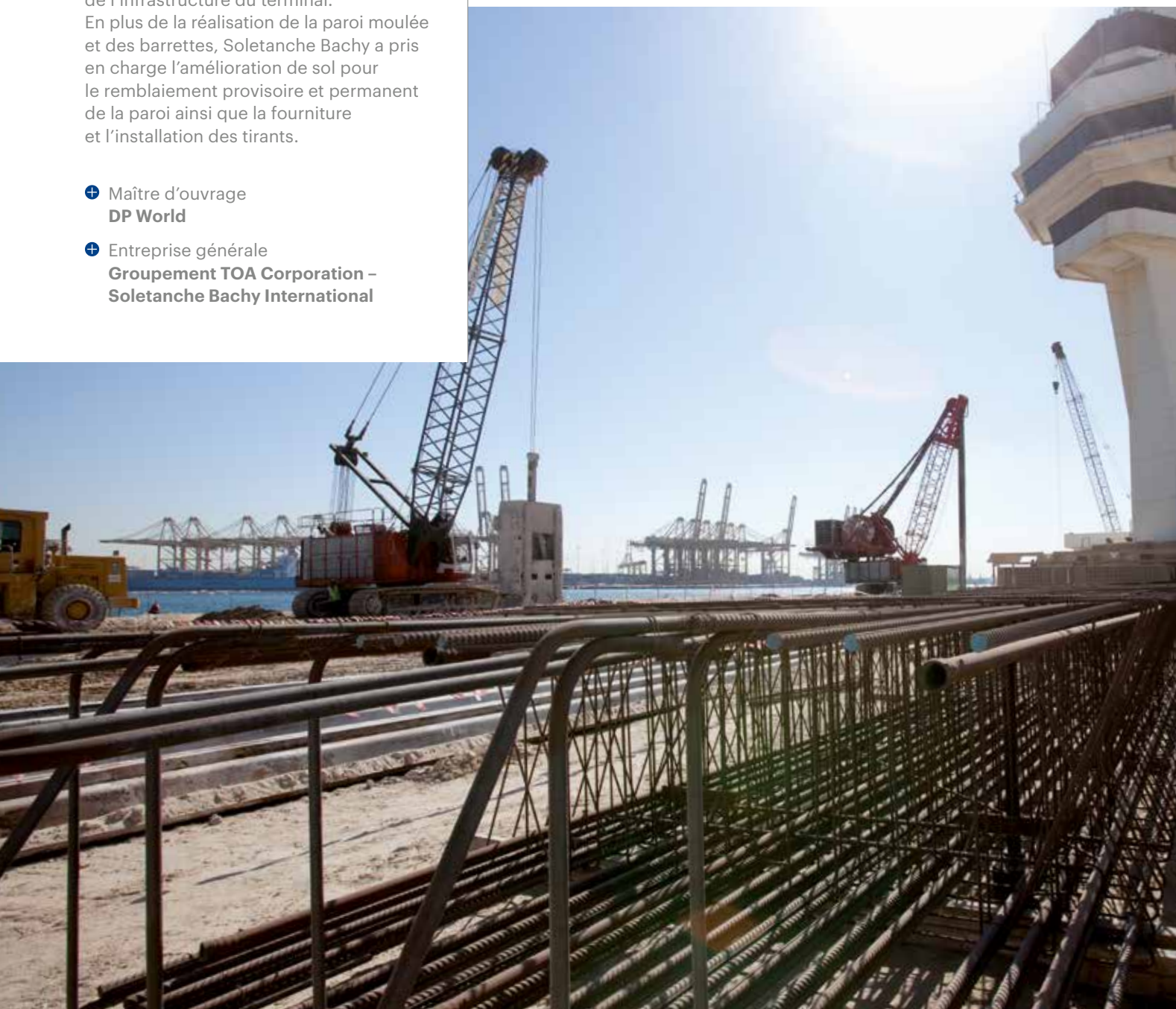
## Port de Jebel Ali Dubai, Émirats Arabes Unis

Principal port à conteneurs de la région, le port de Jebel Ali a vu sa capacité atteindre les 19 millions EVP en 2014 grâce à la création d'un troisième terminal. Long de 1 860 m, profond de 17 m, doté d'une zone de stockage de 70 ha, il peut accueillir la génération des porte-conteneurs Post-Panamax. DP World a retenu le groupement TOA – Soletanche Bachy pour la conception, construction, mise en service et équipement de l'infrastructure du terminal. En plus de la réalisation de la paroi moulée et des barrettes, Soletanche Bachy a pris en charge l'amélioration de sol pour le remblaiement provisoire et permanent de la paroi ainsi que la fourniture et l'installation des tirants.

⊕ Maître d'ouvrage  
**DP World**

⊕ Entreprise générale  
**Groupement TOA Corporation –  
Soletanche Bachy International**

**FOR  
SHORE**  
BY SOLETANCHE BACHY



## Port de Lomé Togo

Le port de Lomé a connu ces dernières années d'importants travaux de modernisation ; il est aujourd'hui l'une des plateformes portuaires les plus performantes et modernes d'Afrique Occidentale. Afin d'accueillir des porte-conteneurs d'une capacité allant jusqu'à 7000 EVP, Togo Terminal a confié en 2012 à un groupement mené par Soletanche Bachy la conception-construction d'un troisième quai.

Le projet comprenait la création d'un mur de quai de 450 m de long ainsi que le bassin d'évitage et le canal d'accès au port. Le quai en rideau mixte a été réalisé au moyen de pieux métalliques de grand diamètre (1412 mm) de 30 m de long associés à des palplanches. Le dragage a permis d'approfondir à -15 m le canal d'accès et de créer le bassin d'évitage. Plus d'un million d'heures de travail aura été nécessaire pour mener à bien un chantier caractérisé par une très forte implication de la main d'œuvre et de l'encadrement togolais et africains.

⊕ Maître d'ouvrage  
**Togo Terminal, filiale de Bolloré Africa  
Logistics**

⊕ Entreprise générale  
**Groupement Soletanche Bachy –  
Sogea-Satom – EMCC**

**FOR  
SHORE**  
BY SOLETANCHE BACHY



## Port de Cotonou Bénin

Poumon économique du Bénin, le port de Cotonou a vu ses capacités augmenter à la faveur d'un programme destiné à développer l'accès au marché du pays. Dans le cadre du projet d'extension, Soletanche Bachy s'est vu confier, en août 2009, la conception-construction d'un quai de 660 m de long dimensionné pour un tirant d'eau de 15 m. Menés au sein d'un groupement comprenant également Sogea-Satom et Dredging International, les travaux du quai sud ont consisté, sur le même principe que le quai nord, à réaliser deux murs parallèles en paroi moulée reliés par un lit de tirants. S'en sont suivis les terrassements généraux, le génie civil, les équipements de quai (hors matériels roulants) puis les travaux de dragage.

- ⊕ Maître d'ouvrage  
**Port Autonome de Cotonou**
- ⊕ Entreprise générale  
**Groupement Soletanche Bachy International – Sogea-Satom – Dredging International**



**FOR  
SHORE**  
BY SOLETANCHE BACHY

## Port Réunion France

**FOR  
SHORE**  
BY SOLETANCHE BACHY

Assurant plus de 99 % des échanges avec l'extérieur, le Grand Port Maritime de La Réunion était proche de la saturation. Les autorités responsables ont décidé en 2014 d'augmenter sa capacité d'accueil et de déchargement avec l'approfondissement de la darse existante, l'allongement du quai et l'ajout de portiques supplémentaires. Au sein d'un groupement, Soletanche Bachy a pris en charge les travaux de fondations et de génie civil. Ils étaient divisés en deux sous-ensembles de conception totalement différente : la reprise en sous-oeuvre du quai pour l'approfondissement de la darse, et la réalisation d'un mur de quai pour l'allongement du quai existant. Ces travaux ont comporté de multiples contraintes (techniques, environnementales, d'organisation) auxquelles Soletanche Bachy a su répondre avec des solutions adaptées.

- ⊕ Maître d'ouvrage  
**Grand Port Maritime de La Réunion**
- ⊕ Entreprise générale  
**Groupement Soletanche Bachy – Forintech**





## Port de Sète France

Sur la mer Méditerranée, le port de Sète s'est transformé pour répondre à la demande de trafics conteneurisés. Soletanche Bachy France et Balineau, filiale spécialisée de Soletanche Bachy, ont réalisé le quai H, ouvrage de 470 m de long et 14,5 m de tirant d'eau. Les travaux ont débuté en septembre 2014 avec la création d'une digue. Ils se sont poursuivis en 2015 avec, d'une part, une intervention de Menard, société soeur de Soletanche Bachy, pour l'amélioration de sol par vibrocompactage, et, d'autre part, la construction d'une paroi moulée de 530 m de long à 29,5 m de profondeur. Pour retenir cette dernière : 70 ancrages passifs composés de tiges d'acier de 160 mm de diamètre, ces ancrages comptant parmi les plus importants installés en France. Les opérations se sont poursuivies en 2016 : génie civil, terrassement, colonnes à module contrôlé, travaux maritimes et pose des équipements de quai. Livré à l'automne 2016, l'ouvrage est venu conclure deux ans de travaux qui auront fait appel à un panel complet des techniques du Groupe.

- ⊕ Maître d'ouvrage  
**La région Occitanie**
- ⊕ Entreprise générale  
**Soletanche Bachy France**

**FOR  
SHORE**  
BY SOLETANCHE BACHY



## Port 2000 France

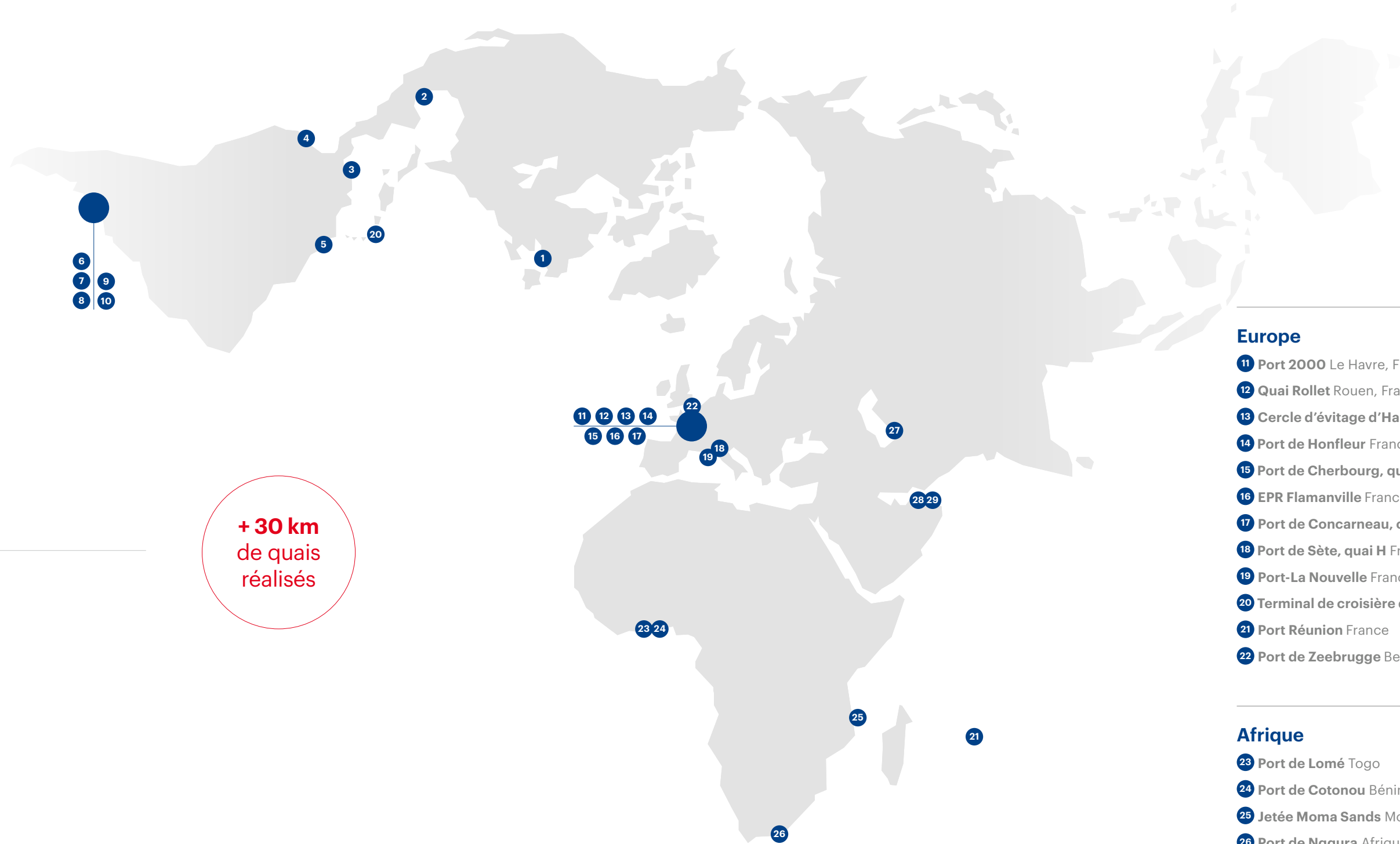
4,2 km de quai, 10 postes d'accueil... l'opération Port 2000 a permis de porter la capacité d'accueil des conteneurs dans le port du Havre à six millions d'EVP et de le hisser parmi les premiers ports européens. Conduit entre 2001 et 2010, le chantier s'est déroulé en deux phases. Dans le cadre de la première phase, Soletanche Bachy France s'est vu attribuer, en entreprise générale, la mise en service du Quai extérieur, un ensemble de quatre postes à quai pour un linéaire de 1 602 m, à l'abri d'une nouvelle digue de protection. Lors de la seconde phase, un groupement mené par Soletanche Bachy France a réalisé, dans le cadre de trois lots distincts, six postes à quai supplémentaires pour un linéaire de 2 130 m. Les travaux comprenaient l'ensemble des diverses opérations nécessaires à une telle construction : fondations, rabattement de nappe, terrassements et dragages, génie civil, rideaux d'ancrage et tirants, pose des appareils et voies de portiques.

- ⊕ Maîtres d'ouvrage  
**Port Autonome du Havre  
Grand Port Maritime du Havre**
- ⊕ Entreprises générales  
**Soletanche Bachy France  
(contrat de la première phase)  
Groupement Soletanche Bachy  
France – Atlantique Dragage  
(contrats de la seconde phase)**

**FOR  
SHORE**  
BY SOLETANCHE BACHY







**+ 30 km**  
de quais  
réalisés

## Europe

- 11 Port 2000 Le Havre, France
- 12 Quai Rollet Rouen, France
- 13 Cercle d'évitage d'Hautot-sur-Seine France
- 14 Port de Honfleur France
- 15 Port de Cherbourg, quai des Flamands France
- 16 EPR Flamanville France
- 17 Port de Concarneau, cale sèche France
- 18 Port de Sète, quai H France
- 19 Port-La Nouvelle France
- 20 Terminal de croisière de Fort-de-France France
- 21 Port Réunion France
- 22 Port de Zeebrugge Belgique

## Afrique

- 23 Port de Lomé Togo
- 24 Port de Cotonou Bénin
- 25 Jetée Moma Sands Mozambique
- 26 Port de Ngqura Afrique du Sud

## Amérique du Nord

- 1 Port de Sept-Îles Canada

## Amérique latine

- 2 Port d'Altamira, terminal McDermott Mexique
- 3 Puerto Brisa Colombie
- 4 Port de Buenaventura, SPIA, Boscoal Colombie
- 5 Port de Brighton, quai n°2, Trinité-et-Tobago
- 6 Muelle C et D Uruguay

- 7 Terminal Cuenca del Plata Uruguay
- 8 Terminal M'bopicua Uruguay
- 9 Port de Bahía Blanca, jetée Guillermo Brown Argentine
- 10 Port de Belgrano, dique de carena Argentine

## Moyen-Orient

- 27 Port de Turkmenbashi Turkmenistan
- 28 Port Jebel Ali, terminal 3 Dubaï, Émirats Arabes Unis
- 29 Drydocks World, Safina project Dubaï, Émirats Arabes Unis





## SIÈGE SOCIAL

280 avenue Napoléon Bonaparte  
92500 Rueil Malmaison, France  
+33 1 47 76 54 35

[contact@forshore-ports.com](mailto:contact@forshore-ports.com)  
[www.forshore-ports.com](http://www.forshore-ports.com)

### Afrique

#### Afrique du Sud

Dura Soletanche Bachy (Pty) Ltd

#### Cameroun

Soletanche Bachy International  
Cameroon

#### Côte d'Ivoire

Solution Fondation Afrique de l'Ouest  
(SFAO)

#### Égypte

Soletanche Bachy International Egypt

#### Maroc

Solsif Maroc SA

#### Mozambique

Dura Soletanche Bachy Moçambique  
LDA

#### Zambie

Dura Soletanche Bachy (Pty) Ltd -  
Zambia Branch

### Amérique du Nord

#### Canada

Soletanche Bachy Canada

#### États-Unis

Nicholson Construction Company, Inc  
Bessac USA

### Amérique latine

#### Argentine

Soletanche Bachy Argentina SA

#### Brésil

Soletanche do Brasil

#### Chili

Soletanche Bachy Chile SpA

#### Colombie

Bessac Andina  
Soletanche Bachy cimas S.A.  
Geofundaciones S.A.S.  
Soletanche Bachy Prefa

#### Costa Rica

Rodio - Swissboring Costa Rica, S.A.

#### Guatemala

Rodio - Swissboring Centroamérica, S.A.

#### Honduras

Rodio - Swissboring Honduras, S.A.

#### Mexique

Cimentaciones Mexicanas S.A. de C.V.  
(Cimesa)

Rodio Cimentaciones Mexico

#### Nicaragua

Rodio - Swissboring Nicaragua, S.A.

#### Panama

Rodio - Swissboring Panamá, S.A.

#### Paraguay

Soletanche Bachy Paraguay

#### Perou

Soletanche Bachy Perú

#### Salvador

Rodio - Swissboring El Salvador, S.A.

#### Trinité-et-Tobago

Soletanche Bachy International  
Trinidad and Tobago

#### Uruguay

Soletanche Bachy Uruguay

#### Venezuela

Soletanche Bachy C.A

### Asie

#### Azerbaïdjan

Zemin Teknolojisi Uluslararası A.Ş. -  
Baku Branch

#### Hong Kong

Bachy Soletanche Group limited

#### Inde

Soletanche Bachy International -  
India Branch  
Soletanche Bachy Engineering (India)

#### Kazakhstan

Zemin Foundation Technology

#### Malaisie

BSG Construction Malaysia SDN. BHD.

#### Singapour

Bachy Soletanche Singapore PTE LTD  
Foundation Alliance

#### Vietnam

Bachy Soletanche Vietnam CO. LTD.

### Europe

#### Belgique

Bachy Belgique

Fontec SA

#### Espagne

Grupo Rodio Kronsa s.r.l.

#### France

Agence France Nord

Agence France Sud

Agence La Réunion

Antenne Guadeloupe

Antenne Bachy Fondaco Caraïbes

Antenne Bordeaux

Antenne Bretagne Pays de la Loire

Antenne Côte d'Azur

Antenne Île-de-France

Confortements

Antenne Hauts-de-France

Antenne Rhône-Alpes

Antenne Toulouse

Balineau

Balineau Antilles-Guyane

Bessac

CES-CEBTP Antilles SARL

Soletanche Bachy Fondations

Spéciales

Soletanche Bachy Tunnels

Sotem

#### Hongrie

Hídépítő Soletanche Bachy  
Mélyalapozó Kft. (HBM)

#### Irlande

McDonnell

#### Monaco

Soletanche SAM

#### Pologne

Soletanche Polska Sp. z o.o.

#### République Tchèque

Soletanche Česká republika s.r.o.

#### Roumanie

SBR Soletanche Bachy Fundatii s.r.l.

#### Royaume-Uni

Bachy Soletanche Limited

Roger Bullivant Ltd

Westpile

Soil Engineering Geoservices Limited

#### Russie

Zemin Foundation Technology LLC

#### Slovaquie

Solhydro spol. s.r.o.

#### Suisse

Sif Groutbor S.A.

#### Turquie

Zetaş Zemin Teknolojisi A.Ş.

#### Ukraine

Osnova-Solsif L.L.C

### Moyen-Orient

#### Émirats Arabes Unis

Soletanche Bachy Dubai Branch

#### Liban

Zetas Apex Foundation  
Technologies SAL

#### Oman

Soletanche Bachy LLC

#### Qatar

Soletanche Bachy Qatar WLL  
Zemin teknolojisi Uluslararası A.Ş. -  
Doha Branch (Zetaş Qatar WLL)

### Océanie

#### Australie

GFWA Pty Ltd  
Bachy Soletanche Australia  
Rob Carr Pty. Limited

#### Nouvelle Zélande

March Construction Ltd





[www.forshore-ports.com/fr](http://www.forshore-ports.com/fr)



Soletanche Bachy est le leader mondial des fondations et des technologies du sol et intervient dans 60 pays à travers un réseau de 80 filiales et agences. Maîtrisant l'ensemble des procédés géotechniques, le Groupe propose des solutions innovantes et performantes en tant qu'ensemblier ou spécialiste dans le cadre de projets clés en main à dominante géotechnique ou de travaux de spécialité.

[www.soletanche-bachy.com](http://www.soletanche-bachy.com)

Une société de  SOLETANCHE FREYSSINET